

MONTREVAULT-SUR-EVRE

PLAN LOCAL D'URBANISME
INTERCOMMUNAL

DOSSIER D'APPROBATION

Pièce n°6.1.1

PLAN DE ZONAGE Nord CHAUDRON-EN-MAUGES

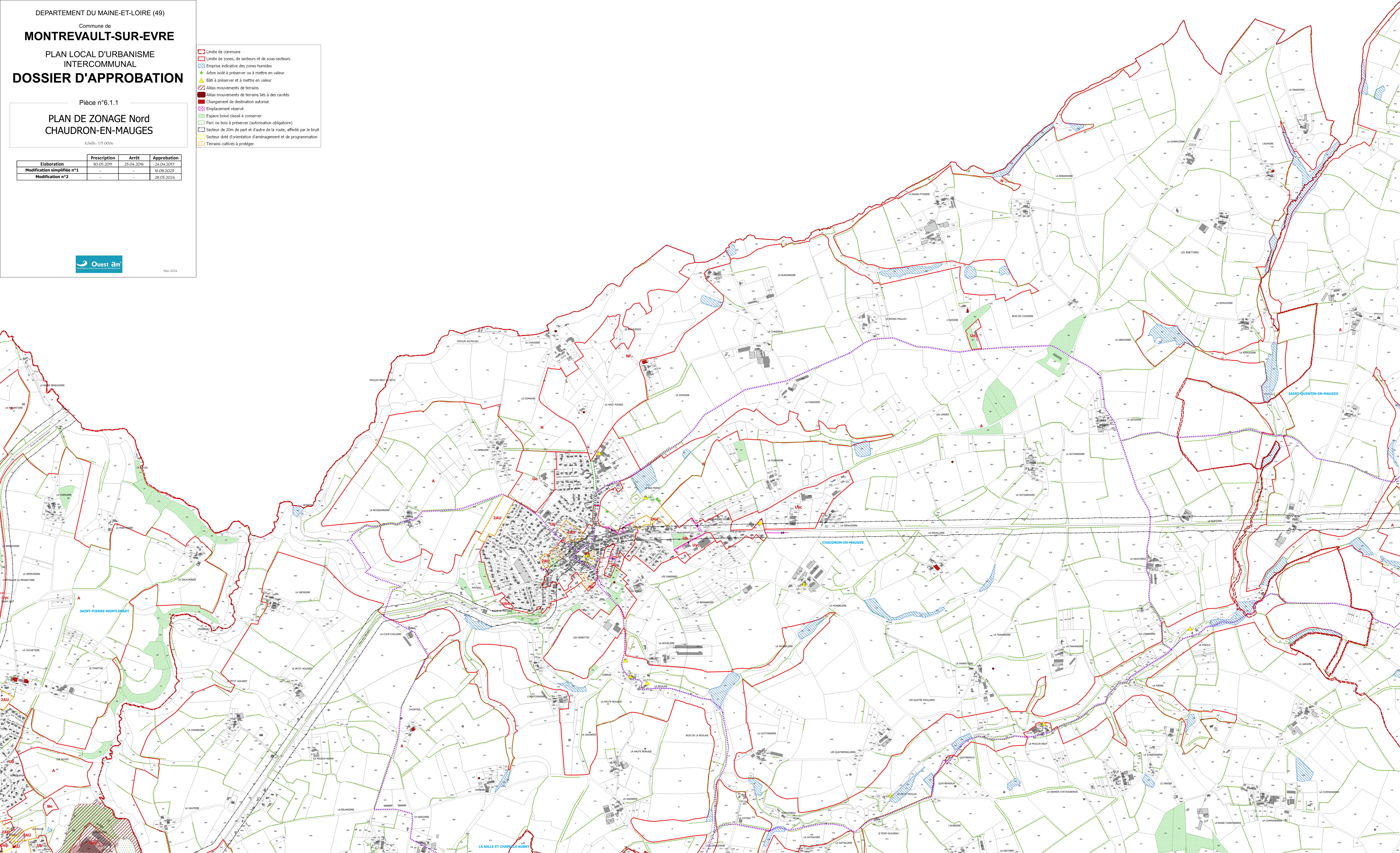
Echelle : 1/5 000e

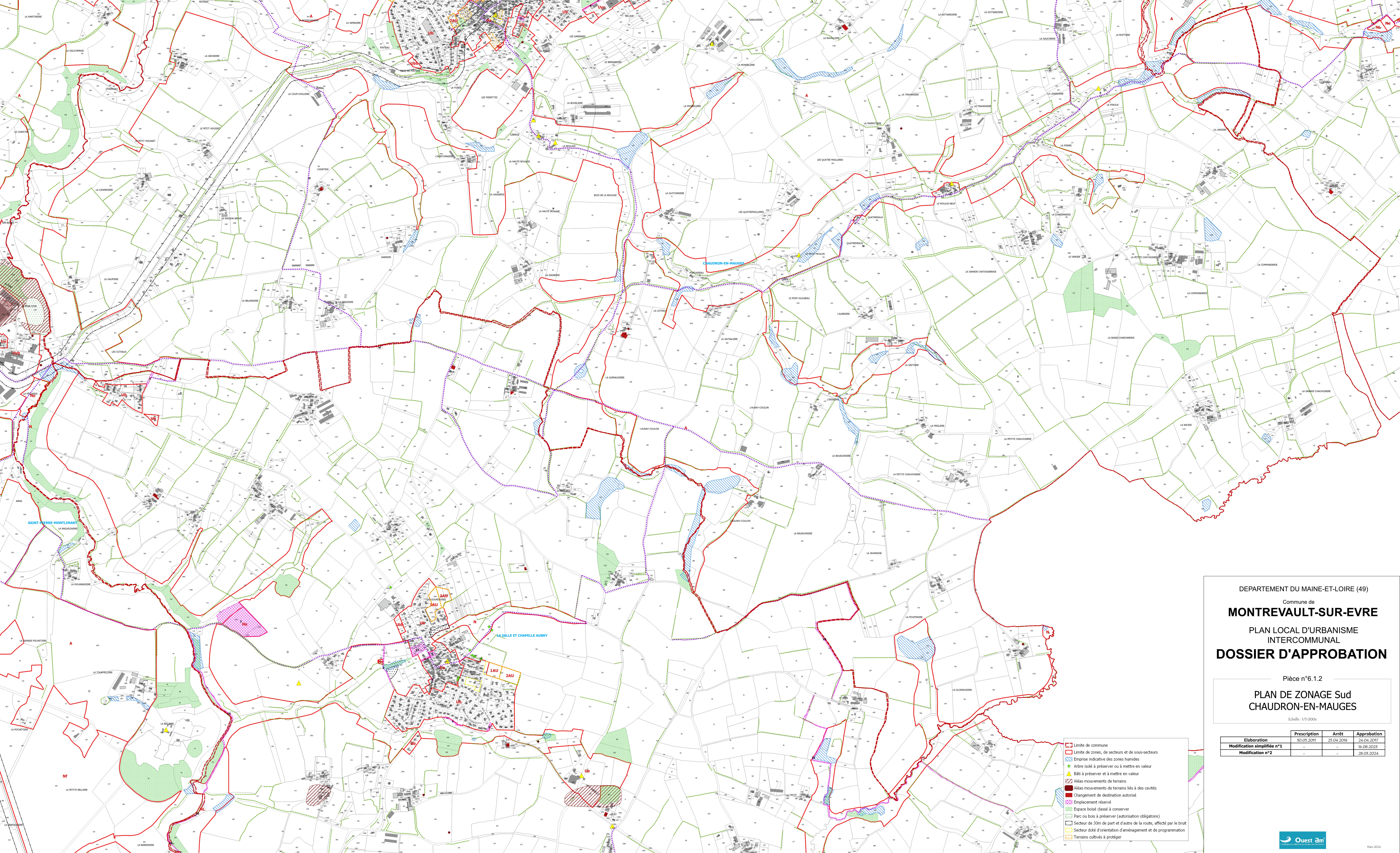
- Limite de commune
- Limite de zones, de secteurs et de sous-secteurs
- Emprise indicative des zones humides
- ★ Arbre isolé à préserver ou à mettre en valeur
- ▲ Bâti à préserver et à mettre en valeur
- Aléas mouvements de terrains
- Aléas mouvements de terrains liés à des cavités
- Changement de destination autorisé
- Emplacement réservé
- Espace boisé classé à conserver
- Parc ou bois à préserver (autorisation obligatoire)
- Secteur de 30m de part et d'autre de la route, affecté par le bruit
- Secteur doté d'orientation d'aménagement et de programmation
- Terrains cultivés à protéger

Elaboration	Prescription	Arrêt	Approbation
	30.05.2011	25.04.2016	24.04.2017
Modification simplifiée n°1	-	-	16.08.2023
Modification n°2	-	-	28.03.2024



Mars 2024



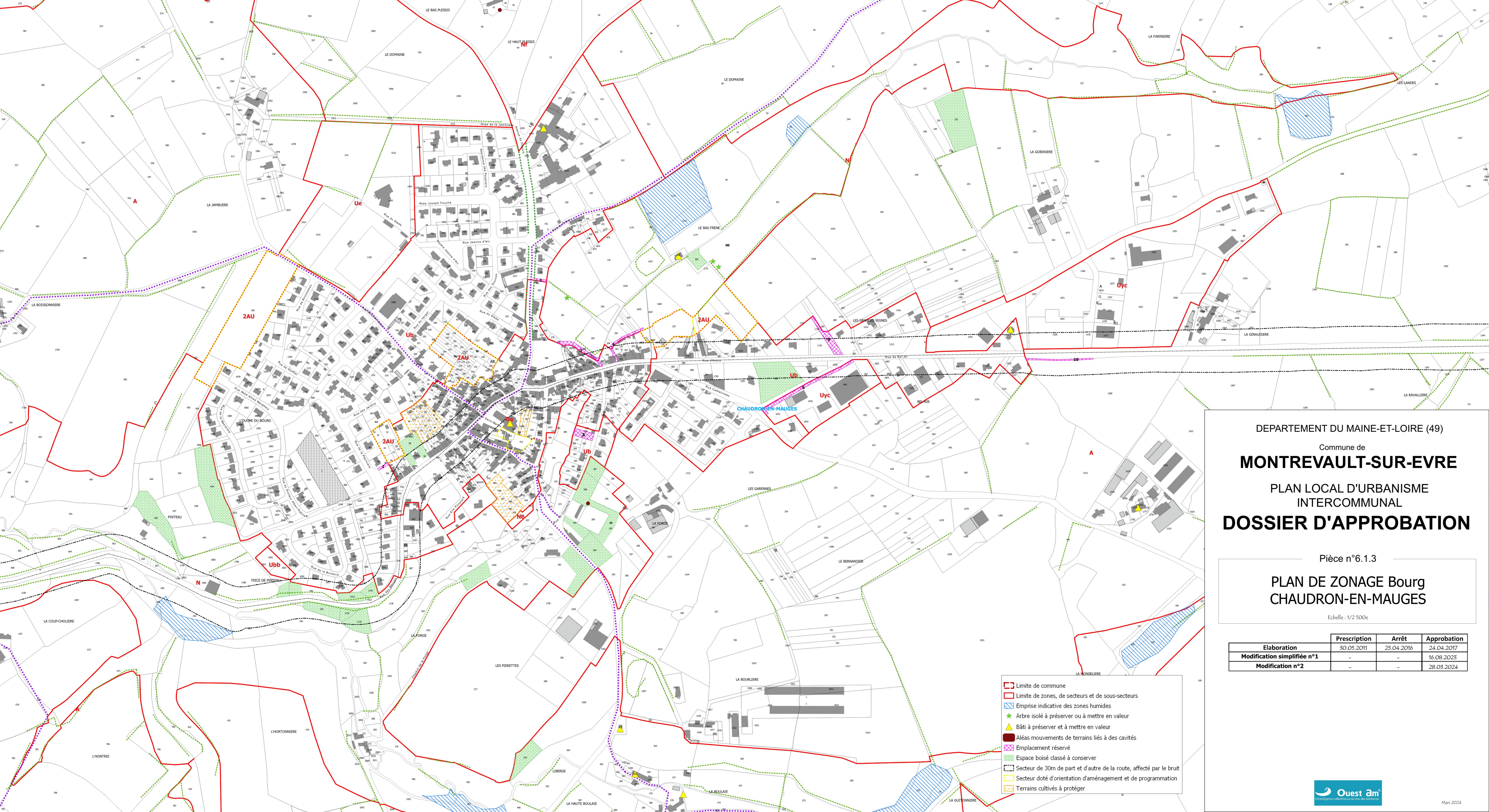


DEPARTEMENT DU MAINE-ET-LOIRE (49)
 Commune de
MONTREVault-SUR-EVRE
 PLAN LOCAL D'URBANISME
 INTERCOMMUNAL
DOSSIER D'APPROBATION

Pièce n°6.1.2
PLAN DE ZONAGE Sud
CHAUDRON-EN-MAUGES
 Echelle: 1/5 000e

	Prescription	Arrêt	Approbation
Elaboration	30.05.2011	25.04.2016	24.04.2017
Modification simplifiée n°1	-	-	16.08.2023
Modification n°2	-	-	28.05.2024

- Limite de commune
- Limite de zones, de secteurs et de sous-secteurs
- Emprise indicative des zones humides
- ★ Arbre isolé à préserver ou à mettre en valeur
- ▲ Bâti à préserver et à mettre en valeur
- Aléas mouvements de terrains
- Aléas mouvements de terrains liés à des cavités
- Changement de destination autorisé
- Emplacement réservé
- Espace boisé classé à conserver
- Parc ou bois à préserver (autorisation obligatoire)
- Secteur de 30m de part et d'autre de la route, affecté par le bruit
- Secteur doté d'orientation d'aménagement et de programmation
- Terrains cultivés à protéger



DEPARTEMENT DU MAINE-ET-LOIRE (49)
 Commune de
MONTREVAULT-SUR-EVRE
 PLAN LOCAL D'URBANISME
 INTERCOMMUNAL
DOSSIER D'APPROBATION
 Pièce n°6.1.3
**PLAN DE ZONAGE Bourg
 CHAUDRON-EN-MAUGES**
 Echelle : 1/2 500e

	Prescription	Arrêt	Approbation
Elaboration	30.05.2011	25.04.2016	24.04.2017
Modification simplifiée n°1	-	-	16.08.2023
Modification n°2	-	-	28.03.2024

- Limite de commune
- Limite de zones, de secteurs et de sous-secteurs
- Emprise indicative des zones humides
- ★ Arbre isolé à préserver ou à mettre en valeur
- ★ Bâti à préserver et à mettre en valeur
- Aléas mouvements de terrains liés à des cavités
- Emplacement réservé
- Espace boisé classé à conserver
- Secteur de 30m de part et d'autre de la route, affecté par le bruit
- Secteur doté d'orientation d'aménagement et de programmation
- Terrains cultivés à protéger

